

FR

ANALOGUE DE PHÉROMONE MATERNELLE APAISANTE
6 BOUTEILLES DE 1L

EN

MATERNAL APPEASING PHEROMONE ANALOG
6 BOTTLES OF 1L**PROPRIÉTÉS**

SecureCattle® est un analogue de synthèse de la phéromone maternelle apaisante de la vache (BAP : Bovin Appeasing Pheromone). Sa diffusion permet l'optimisation du potentiel de l'animal en élevage en prévenant les effets négatifs du stress. SecureCattle® se présente sous forme d'une solution à pulvériser. *La surexposition au SecureCattle® ne provoque aucun effet indésirable.*

INDICATIONS

- Facilitation des manipulations et des allotements
- Diminution des bagarres
- Optimisation de la traite (Meilleure éjection du lait, diminution des cellules somatiques)
- Prévention du stress du transport
- Optimisation de la croissance
- Facilitation du sevrage.

MODE D'EMPLOI

1. Lire attentivement et entièrement la notice
2. Pulvériser 4 à 6 heures avant l'événement stressant
3. Bien agiter la bouteille avant utilisation.
4. Pulvériser à l'aide du pistolet applicateur.
1 bouteille = 200 animaux.

DURÉE D'ACTION DU PRODUIT

SecureCattle® est présent sur l'animal pour une période de 15 jours après application.

PRÉCAUTIONS ET CONSERVATION

Conserver impérativement au sec et à l'abri du gel entre 10 °C et 30 °C.

Conserver hors de la portée des enfants.

En cas d'ingestion, consulter un médecin et lui montrer la notice.

COMPOSITION

Analogie synthétique de BAP : 1%

Excipient q.s.p. : 1L

CATÉGORIE

Produit d'hygiène et de confort

CONDITIONNEMENT ET RECYCLAGE

Les conditionnements sont constitués de PET.

Les conditionnements vides et tout reliquat de produit doivent être éliminés suivant les pratiques en vigueur régies par les réglementations locales des déchets.

PROPERTIES

SecureCattle® is a synthetic analog of the maternal appeasing pheromone secreted by the cow (BAP: Bovin Appeasing Pheromone). Its spread allows the optimization of the potential of the animal in breeding by preventing the negative effects of stress. SecureCattle® is a product to spray. *Overexposure to SecureCattle® does not cause undesirable effects.*

INDICATIONS

- Facilitation of animal handling, and batching
- Reduction of fights
- Optimization of the milking (Better milk ejection, decrease of somatic cells)
- Prevention of stress during transport
- Optimization of the animal's growth
- Facilitation of weaning.

MANUAL

1. Please read carefully and entirely the following instructions.
2. Spray the product 4 to 6 hours before the stressful situation.
3. Shake well before using it.
4. Spray with applicator.
1 bottle = 200 animals.

DURATION OF EFFECTIVENESS

For a period of 15 days after putting into practice SecureCattle® is present on the animal.

PRECAUTIONS AND CONSERVATION

Store in a dry and frost-free place at a temperature between 50 °F and 86 °F.

Keep out of reach of children.

If ingested, seek medical advice and show him the instruction.

COMPOSITION

Synthetic analog of BAP : 1%

Excipient q.s. : 1L

CATEGORY

Hygiene and well-being product

CONDITIONING AND RECYCLING

The packages are made of PET.

Empty packaging and any remaining product should be disposed of according to local waste disposal regulation.



Licence IRSEA - US Patent

6-077-867 ; 6-054-481 ; 6-169-113 ; Patents pending

fabriqué et distribué par / manufactured and distributed by :

ES ANÁLOGO DE LA FEROMONA MATERNA APACIGUADORA
6 ENVASES DE 1 L**PROPIEDADES**

SecureCattle® permite prevenir los efectos negativos del estrés así como la óptima expresión del potencial productivo de las vacas, mejorando así sus rendimientos.

SecureCattle® es un análogo de síntesis de la feromona materna apaciguadora de la vaca (BAP : Bovin Appeasing Pheromone). Su difusión permite la optimización del potencial del animal en producción previniendo los efectos negativos del estrés.

La presentación de SecureCattle® es la de una solución para pulverizar. La sobre exposición a SecureCattle® no provoca ningún efecto indeseable.

INDICACIONES

- Facilita las manipulaciones y la lotificación
- Reducción de las peleas
- Optimización de la ordeña (mejora en la eyección de la leche, reducción del número de células somáticas)
- Prevención des estrés del transporte
- Optimización del crecimiento
- Facilita el destete

MODO DE EMPLEO

1. Leer con atención el instructivo
2. Pulverizar 4 a 6 horas antes del suceso estresante
3. Agitar antes de usar
4. Utilice el dosificador exclusivo para este producto.

Dosis: 5ml por animal.
1 frasco 1l para 200 animales.

ACTIVIDAD DEL PRODUCTO

SecureCattle® es eficaz por 15 días una vez aplicado.

PRECAUCIONES DE ALMACENAMIENTO

Conservar imperativamente en un lugar seco protegido del frío entre 10° C y 30° C. Dejar en un lugar fuera del alcance de los niños.

En caso de ingesta, consultar un médico y enseñarle el instructivo.

COMPOSICIÓN

Análogo sintético de la BAP: 1%
Excipiente c.b.p.: 1L

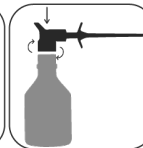
CATEGORIA

Producto de higiene y bienestar

RECIPIENTE Y RECICLAJE

Los recipientes son hechos de PET.

Los recipientes vacíos y cualquier desecho del producto deben eliminarse de acuerdo a las prácticas en vigor normadas por la reglamentación local sobre los desechos.



fabricué et distribué par / Fabricado y distribuido por: